

## Votre enfant va apprendre à

- Analyser un document écrit ou vidéo,
- Travailler seul, en binôme, en groupe,
- Argumenter, décrire, débattre,
  
- Comprendre l'évolution animale,
- Connaître les différents grands groupes, groupes et sous-groupes,
- Trouver les caractères communs de certains animaux,
- Découvrir la classification commune,
- Découvrir la classifications emboîtée,
  
- Réaliser un tableau de classification simplifié des vertébrés,
- Réaliser une classification emboîtée,
- Réaliser des défis de classification sur Internet,



# Deux façons de comprendre l'évolution des animaux

**1**

La phalène du bouleau est une espèce de papillon de

nuit. Il en existe de couleur claire et d'autres de couleur sombre. Un scientifique anglais a observé que dans les régions non polluées, le tronc des arbres est clair et les phalènes sombres sont très rares. Dans les régions polluées, le tronc des arbres est noirci par les fumées rejetées par les hommes et ... les phalènes claires sont très rares.

Comment expliquer cela ?

Ces insectes n'ont pas le pouvoir de changer volontairement de couleur comme les caméléons, il s'agit de tout autre chose. À cause de la pollution de l'air, le tronc des bouleaux devient plus sombre. Quand des phalènes naissent avec une couleur plus sombre, elles se font dévorer moins souvent par les oiseaux que les phalènes claires. Elles peuvent donc se reproduire et transmettre leur couleur sombre à leurs descendants qui sont à leur tour avantagés par rapport aux phalènes claires. En quelques années, les phalènes sombres remplacent les claires dans les forêts polluées. C'est la sélection naturelle par les oiseaux prédateurs qui favorise cette transformation et c'est comme cela que se fait l'évolution des espèces.

**2**

Quand on observe des êtres vivants comme une

orchidée ou un tigre, on ne comprend pas comment de telles merveilles de la nature existent. Et pourtant elles existent ... Elles et beaucoup d'autres tout aussi admirables, sans même parler de la beauté des nuages, des montagnes, des océans.

Il y a tellement de belles choses dans la nature que beaucoup de gens croient que c'est forcément une force intelligente qui a créé tout cela.

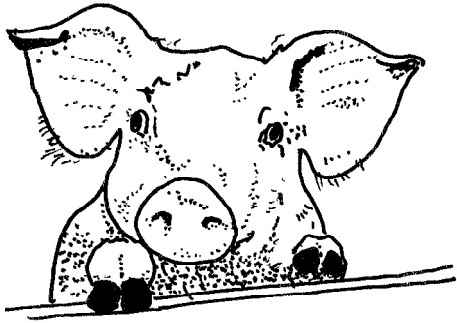
A l'école, on a étudié la classification des animaux en science et on a appris que tous les animaux et même l'homme sont le résultat de l'évolution : ils se transforment un tout petit peu d'une génération à l'autre. Ça aurait pris des milliards d'années pour arriver à nous !! C'est sûr que l'évolution existe puisque les dinosaures ont disparu et que les hommes n'existaient pas encore à cette époque.

Il y a des gens qui croient que l'évolution est guidée par un être supérieur.

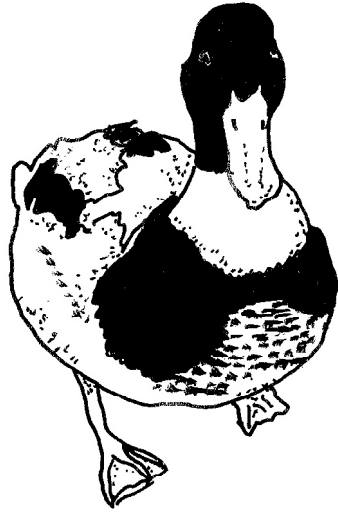
Moi aussi j'ai du mal à comprendre comment l'évolution s'est déroulée. Ils ont peut-être raison de croire qu'il y a une volonté intelligente dans l'univers.

**Surligne** dans chaque texte :

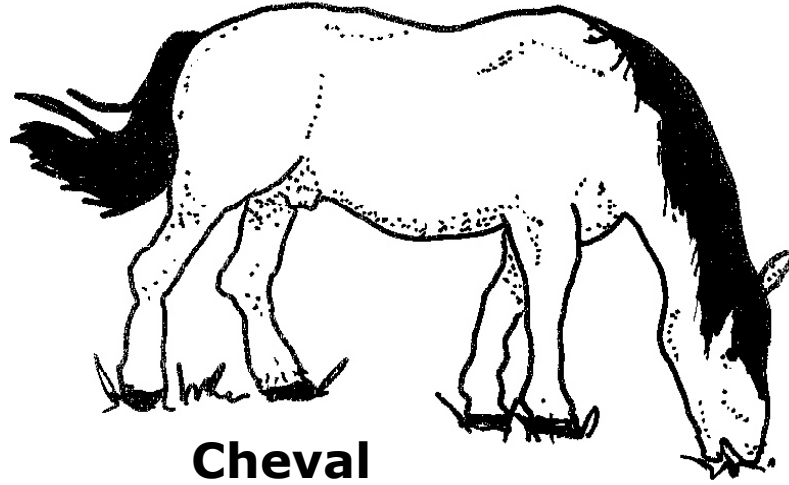
- Le verbe qui permet de comprendre l'évolution ;
- Ce qui est la cause de l'évolution des animaux.



**Cochon**



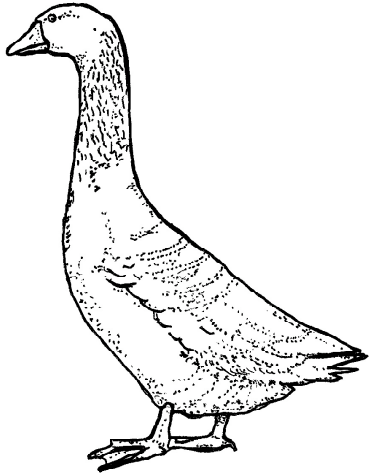
**Canard**



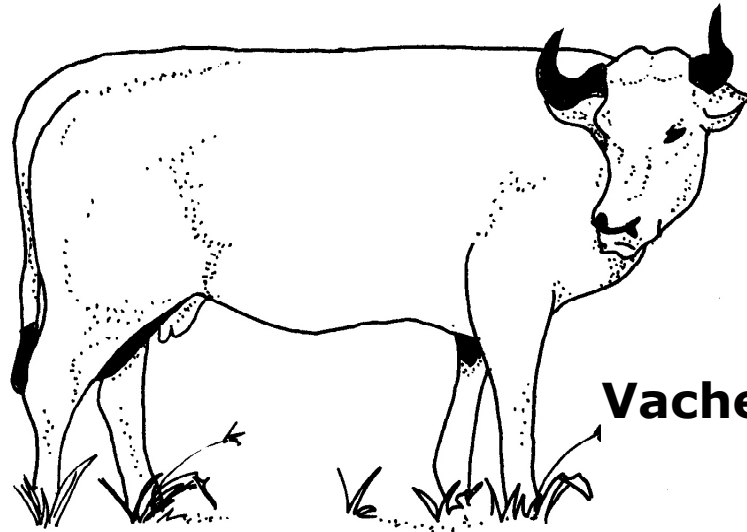
**Cheval**



**Chien**



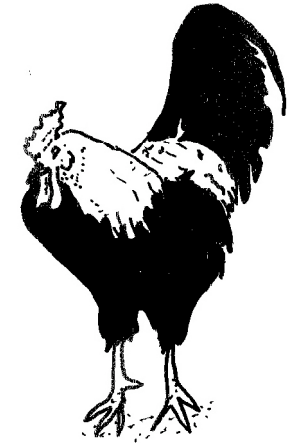
**Oie**



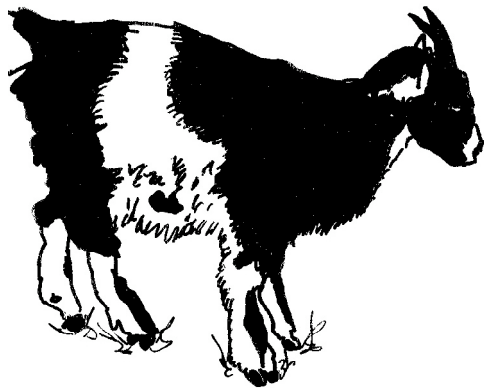
**Vache**



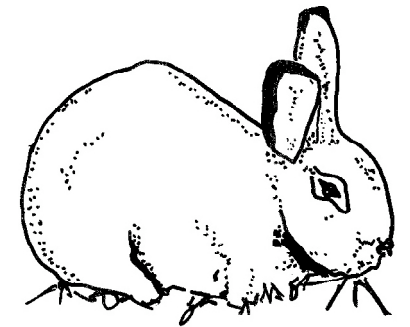
**Chat**



**Coq**

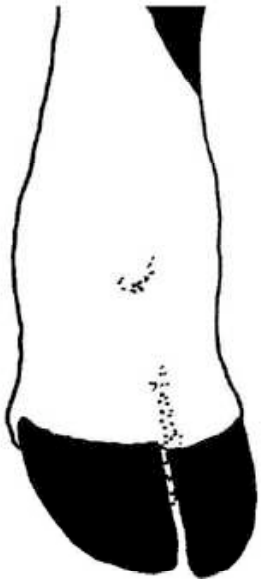


**Chèvre**



**Lapin**

**LES ANIMAUX DE LA FERME**



**Vache**



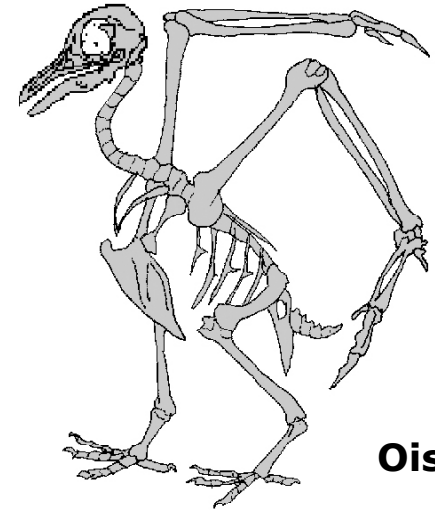
**Cochon**



**Chèvre**



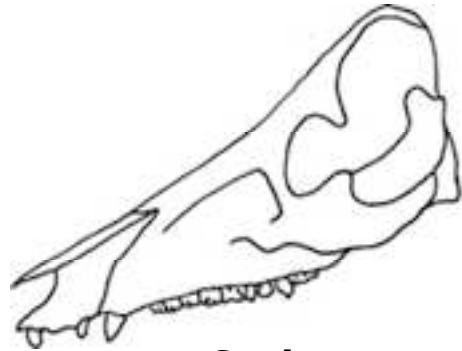
**Cheval**



**Oiseau**



**Oie**



**Cochon**



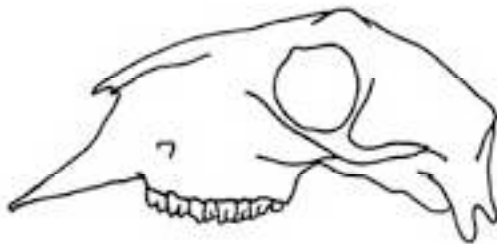
**Chat**



**Chien**



**Lapin**



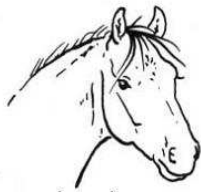
**Chèvre**

# **ANIMAUX DE LA FERME**



**Exercice n°1 : trouve l'intrus**

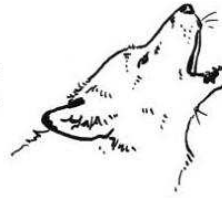
Pour chaque série, entoure l'intrus et explique ton choix



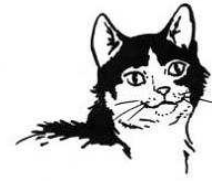
cheval



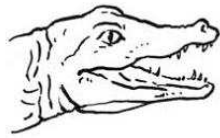
tortue



loup



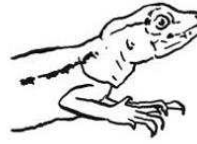
chat



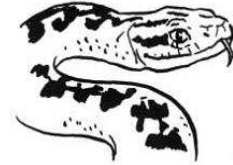
crocodile



souris



lézard



vipère

**Exercice n°2 :**

Relie chaque animal à son groupe dans la classification (aide toi des documents fournis).

echinoderme

mollusque

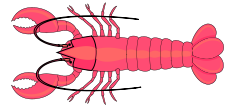
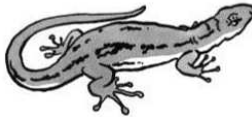
reptile

amphibien

crustacé

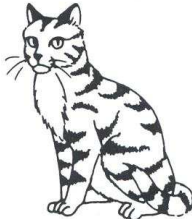
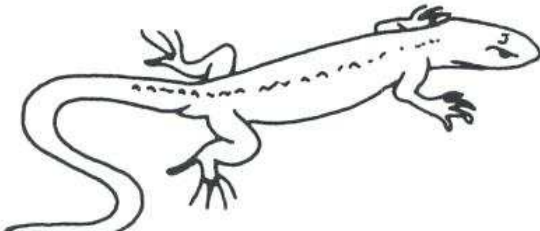
arachnide

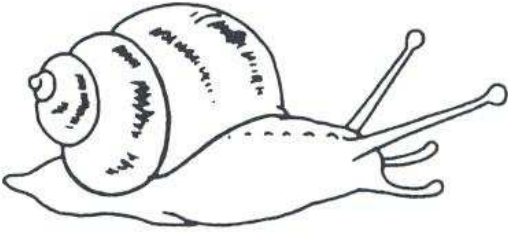
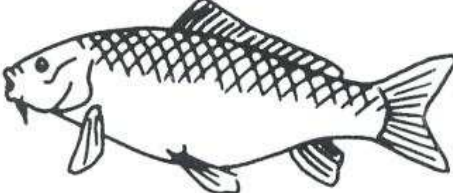
insecte



**Exercice n°3**

Vertébré ou invertébré ? Coche la bonne case


	<input type="checkbox"/> vertébré <input type="checkbox"/> invertébré
	<input type="checkbox"/> vertébré <input type="checkbox"/> invertébré

	<input type="checkbox"/> vertébré <input type="checkbox"/> invertébré
	<input type="checkbox"/> vertébré <input type="checkbox"/> invertébré

### Exercice n°4

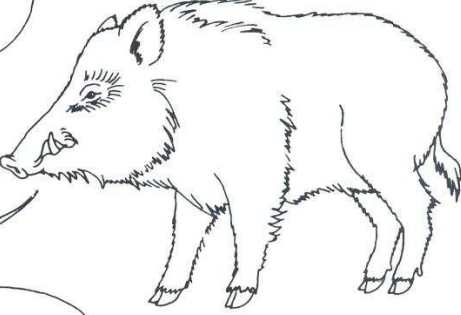
Voici des vertébrés. Indique pour chacun d'entre eux si c'est un mammifère, un oiseau, un batracien ou un reptile.

Dans chaque bulle, surligne le mot qui t'a permis de trouver la bonne réponse.

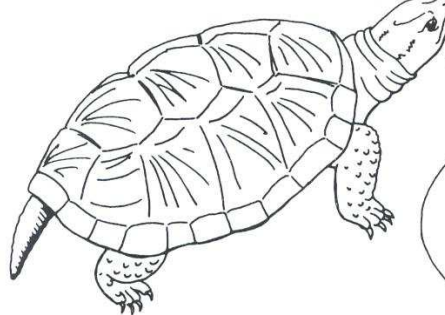


le martin-pêcheur

Je vis au bord des rivières.  
Les plumes de mon dos sont bleues, celles de mon ventre orangées.

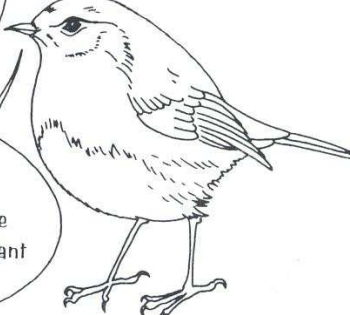


le sanglier

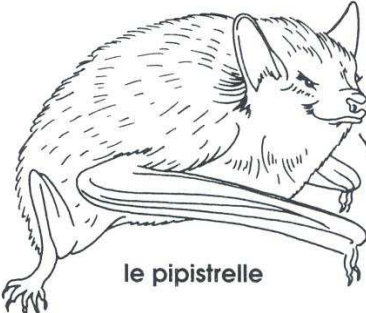


la tortue d'eau douce

Je vis dans la forêt.  
Chaque année, je mets au monde 3 à 8 marcassins que j'allaité pendant 3 mois.

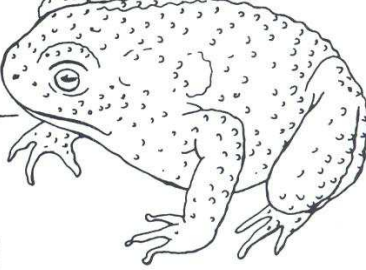


le rouge-gorge

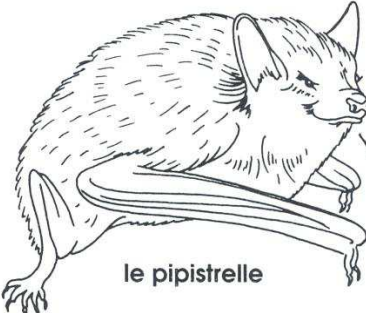


le pipistrelle

Je vis dans les étangs.  
Avant de pondre, je sors de l'eau ; je creuse un trou dans un sol bien sec.

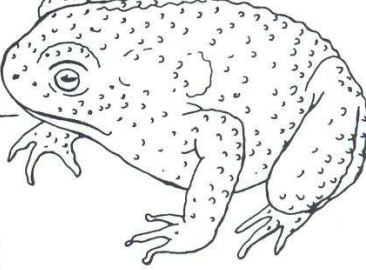


le crapaud

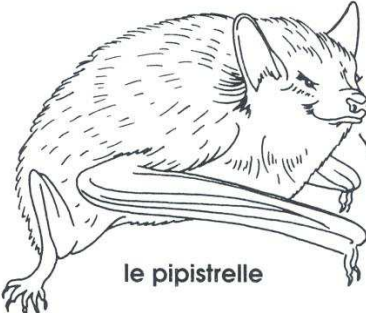


le pipistrelle

Sais-tu pourquoi on m'appelle rouge-gorge ?  
Deux fois par an, je ponds de 4 à 6 œufs que je couve pendant une quinzaine de jours.

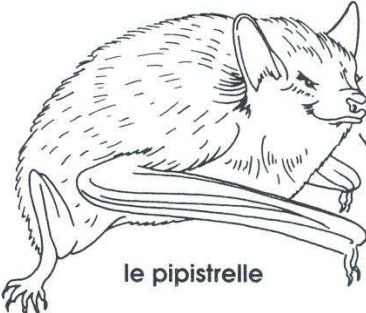


le crapaud

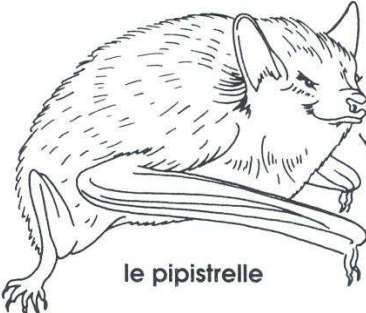


le pipistrelle

Je vis dans les forêts, les jardins...  
Connais-tu mes enfants ?  
Ce sont des têtards noirs très petits.

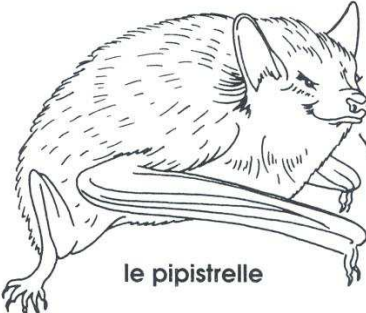


le pipistrelle



le pipistrelle

Je suis la plus petite chauve-souris d'Europe !  
En fait, je ne suis pas chauve : mon corps est couvert de poils !



le pipistrelle

### **Exercice n°5**

Réponds par vrai (V) ou faux (F) aux affirmations suivantes :

1. Les insectes ont 8 pattes et 2 antennes.....
2. On classe les animaux en fonction du lieu où ils vivent .....
3. Les mammifères pondent des œufs.....
4. Les insectes ont un squelette externe.....
5. On classe les animaux grâce aux caractères que l'on observe.....
6. Pour classer les animaux, on se base sur la forme des yeux .....
7. Un animal sans tête, cela n'existe pas .....
8. Une poule a deux paires de membres .....
9. L'Homme fait partie du règne animal .....
10. L'araignée est un insecte .....

### **Exercice n°6**

Ecris le nom des animaux ci-après dans la bonne famille. Tu peux utiliser la classification.

phasme – chien – araignée – truite – ver de terre – moule – serpent –  
aigle – requin – grenouille – abeille – pigeon – crabe (tourteau) –  
crevette

Mollusques	
Annélides	
Insectes	
Arachnides	
Crustacés	
Myriapodes	
Poissons	
Amphibiens	
Reptiles	
Oiseaux	
Mammifères	



Lecture débat  
**La classification**

**Il existe des millions d'êtres vivants de toutes sortes** : des animaux, des plantes. Les êtres vivants qui font des petits ensemble et dont les petits une fois adultes peuvent faire des petits à leur tour, forment une espèce. Actuellement, il existe près de deux millions d'espèces, reconnues par les scientifiques. Avant de les étudier, les scientifiques ont besoin de les nommer et de les classer. Comment les scientifiques classent-ils les animaux ? Ils classent uniquement les êtres vivants en fonction de ce qu'ils ont, de ce qu'ils possèdent en commun (caractères morphologiques). Par exemple : dans une classification scientifique, on peut regrouper, les lions, les zèbres car ils possèdent des poils. Attention, les scientifiques ne classent pas les êtres vivants en fonction de ce qu'ils font, de ce qu'ils sont. Donc, dans une classification scientifique, on ne peut pas regrouper les êtres vivants en utilisant les critères suivants : ils mangent des feuilles, ils nagent, ils sautent, ils pondent des œufs, ils chantent, ils sont beaux, ils sont féroces, ...

*D'après le texte de G. Lecointre, extrait de l'ouvrage « comprendre et enseigner la classification du vivant », Belin*

**Aller sur cette page Internet.**

<http://tnregneanimal.tableau-noir.net/pages10/classificationtableau.html>

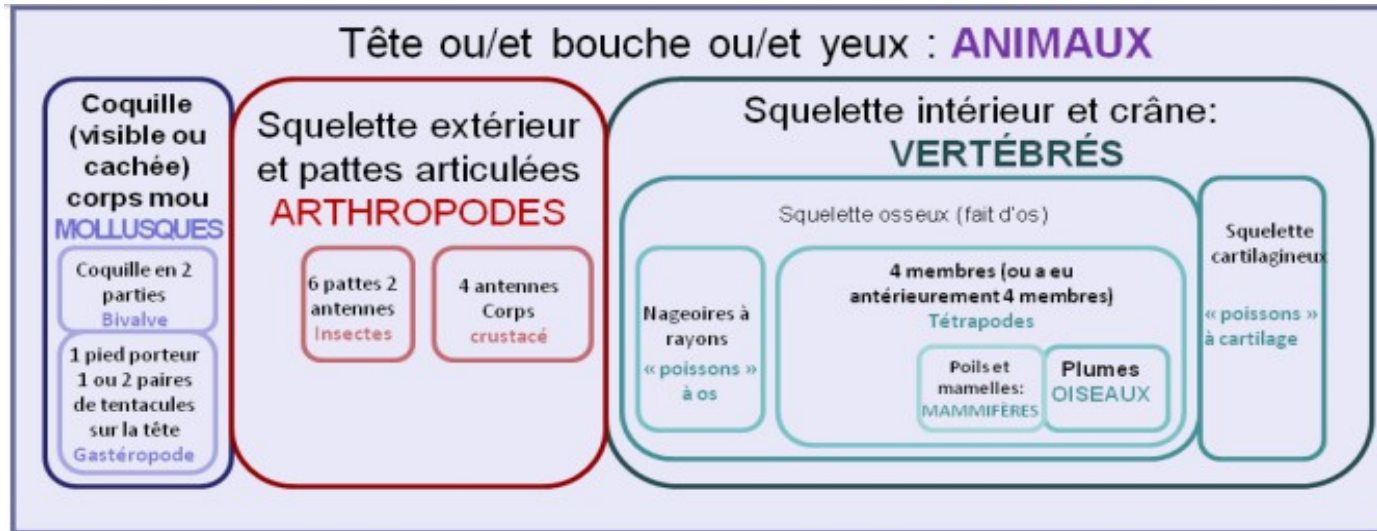
**Regardez chaque groupe qui compose les vertébrés et les invertébrés**

**Réalisez un tableau de classification simplifié des vertébrés.**

--

**Faites le jeu de Darwin aux Galapagos :**

<http://www.cite-sciences.fr/juniors/darwin-galapagos/classification-emboitee-des-animaux.html>



Trouvez un animal de la classe **Bivale** : \_\_\_\_\_

Trouvez un animal de la classe **Gastéropode** : \_\_\_\_\_

Trouvez un animal de la classe **Insecte** : \_\_\_\_\_

Trouvez un animal de la classe **Crustacé** : \_\_\_\_\_

Trouvez un animal de la classe **Poisson à os** : \_\_\_\_\_

Trouvez un animal de la classe **Mammifère** : \_\_\_\_\_

Trouvez un animal de la classe **Oiseau** : \_\_\_\_\_

Trouvez un animal de la classe **Poisson à cartilage** : \_\_\_\_\_